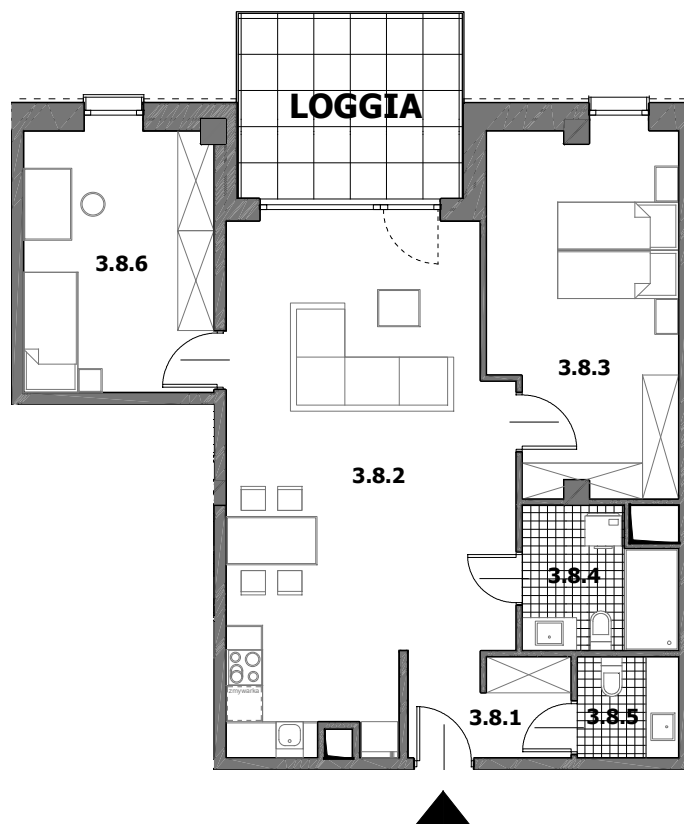


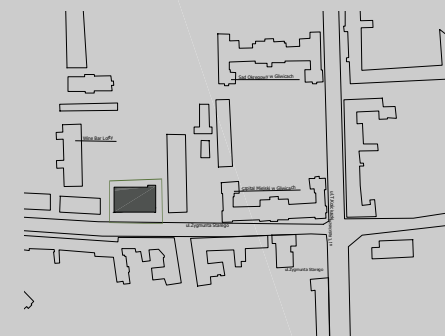
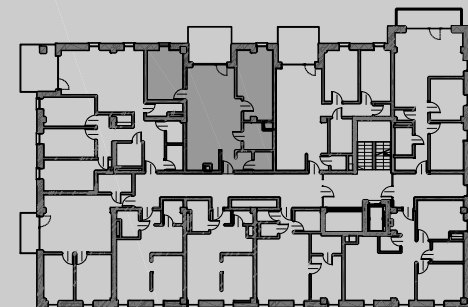
Z Y G M U N T A



Rzut
mieszkania

M.3.8

Z Y G M U N T A



Piętro: 3
Liczba pokoi : 3
Numer Mieszkania : 3.8
Pow.mieszkania: 82,02 m²
Pow.loggii : 11,69 m²
Wysokość mieszkania: H=2.72 m

MIESZKANIE 3.8		SUMA	
3.8.1	PRZEDPOKÓJ	2,72	4,60
3.8.2	SALON Z KUCHNIĄ	2,72	37,30
3.8.3	POKÓJ1	2,72	18,03
3.8.4	ŁAZIENKA	2,72	5,62
3.8.5	WC	2,72	2,82
3.8.6	POKÓJ2	2,72	13,65
SIIMA			82,02



BIURO SPRZEDAŻY/ ul. Toszecka 25b, 44-100 Gliwice/ T:504 198 997, 507 048 506 / E: biuro@zygmunta.eu

Przedstawiona aranżacja lokalu jest przykładowa, rysunki w tym zakresie mają charakter poglądowy oraz informacyjny i nie stanowią oferty w rozumieniu Kodeksu Cywilnego



www.zygmunta.eu