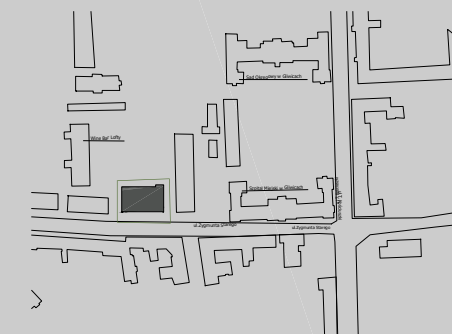
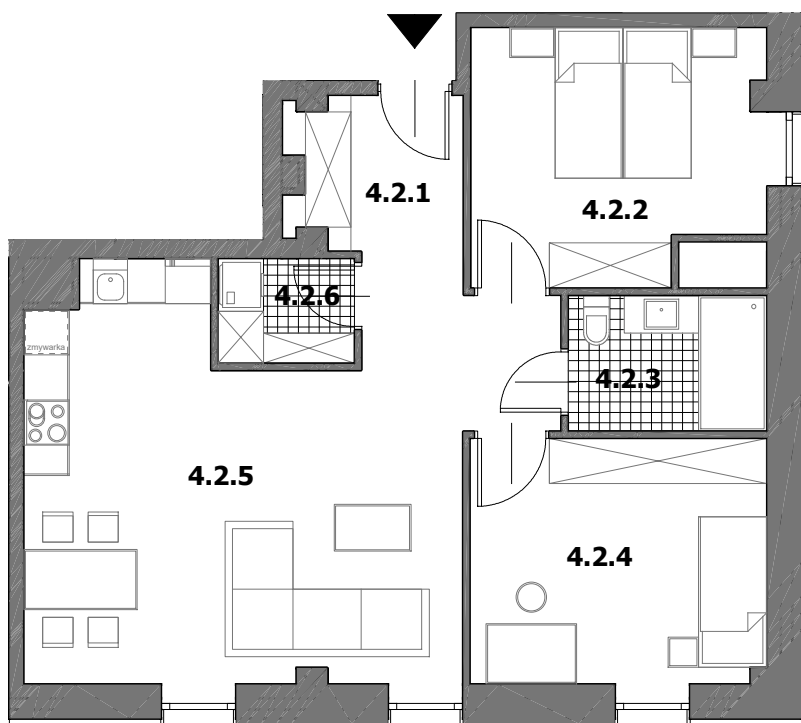
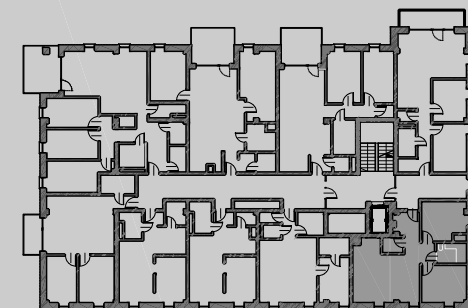


Z Y G M U N T A

Rzut
mieszkania

Z Y G M U N T A

M.4.2



Piętro: 4
Liczba pokoi : 3
Numer Mieszkania : 4.2
Pow.mieszkania: 68.67 m²
Wysokość mieszkania: H=2.72 m

MIESZKANIE 4.2			
4.2.1	PRZEDPOKÓJ	2,72	8,97
4.2.2	POKÓJ1	2,72	12,54
4.2.3	ŁAZIENKA	2,72	4,72
4.2.4	POKÓJ2	2,72	12,73
4.2.5	SALON Z KUCHNIĄ	2,72	27,21
4.2.6	GARDEROBA	2,72	2,50
SUMA			68.67



BIURO SPRZEDAŻY/ ul. Toszecka 25b, 44-100 Gliwice/ T:504 198 997, 507 048 506 / E: biuro@zygmunta.eu

Przedstawiona aranżacja lokalu jest przykładowa, rysunki w tym zakresie mają charakter poglądowy oraz informacyjny i nie stanowią oferty w rozumieniu Kodeksu Cywilnego



www.zygmunta.eu