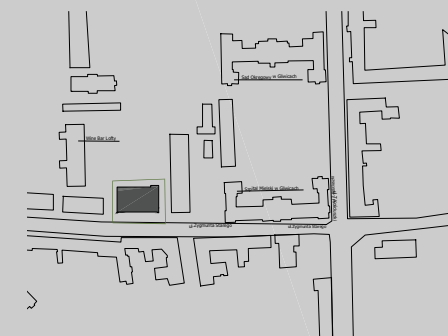
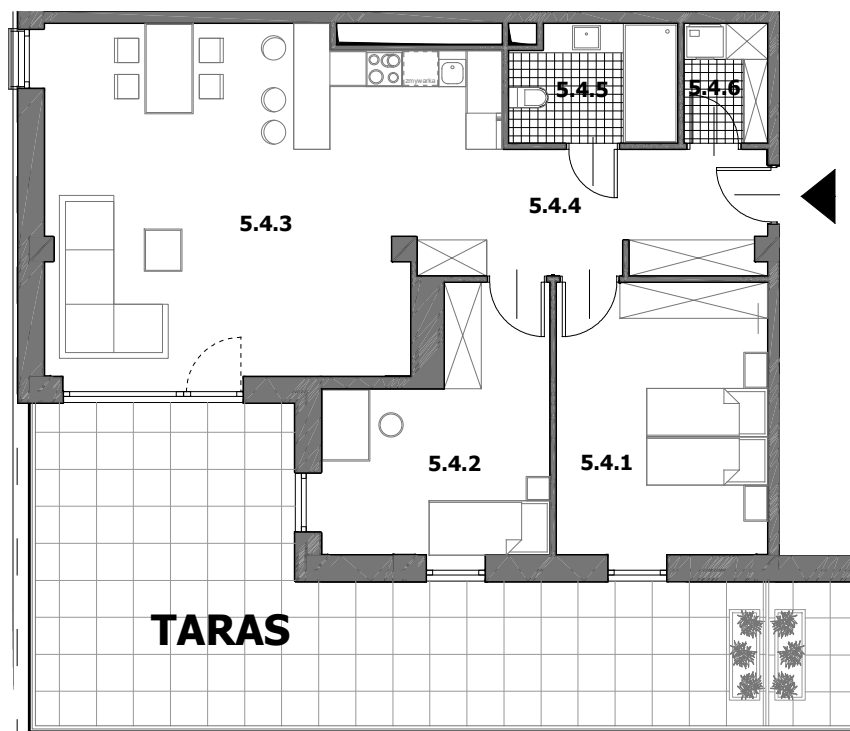
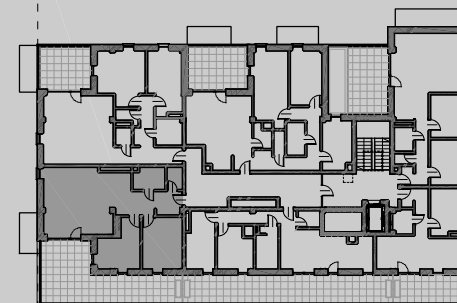


Z Y G M U N T A

Rzut
mieszkania

Z Y G M U N T A

M.5.4



Piętro: 5

Liczba pokoi : 3

Numer Mieszkania : 5.4

Pow.mieszkania: 86,73 m²

Pow.tarasu: 43,51 m²

Wysokość mieszkania: H=2.72 m

MIESZKANIE 5.4			
5.4.1	POKÓJ1	2,72	15,81
5.4.2	POKÓJ2	2,72	13,52
5.4.3	SALON Z KUCHNIĄ	2,72	37,29
5.4.4	PRZEDPOKÓJ	2,72	12,03
5.4.5	ŁAZIENKA	2,72	5,31
5.4.6	GARDEROBA	2,72	2,77
		SUMA	86,73



BIURO SPRZEDAŻY/ ul. Toszecka 25b, 44-100 Gliwice/ T:504 198 997, 507 048 506 / E: biuro@zygmunta.eu

Przedstawiona aranżacja lokalu jest przykładowa, rysunki w tym zakresie mają charakter poglądowy oraz informacyjny i nie stanowią oferty w rozumieniu Kodeksu Cywilnego



www.zygmunta.eu