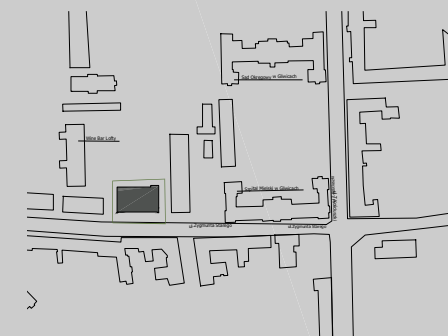
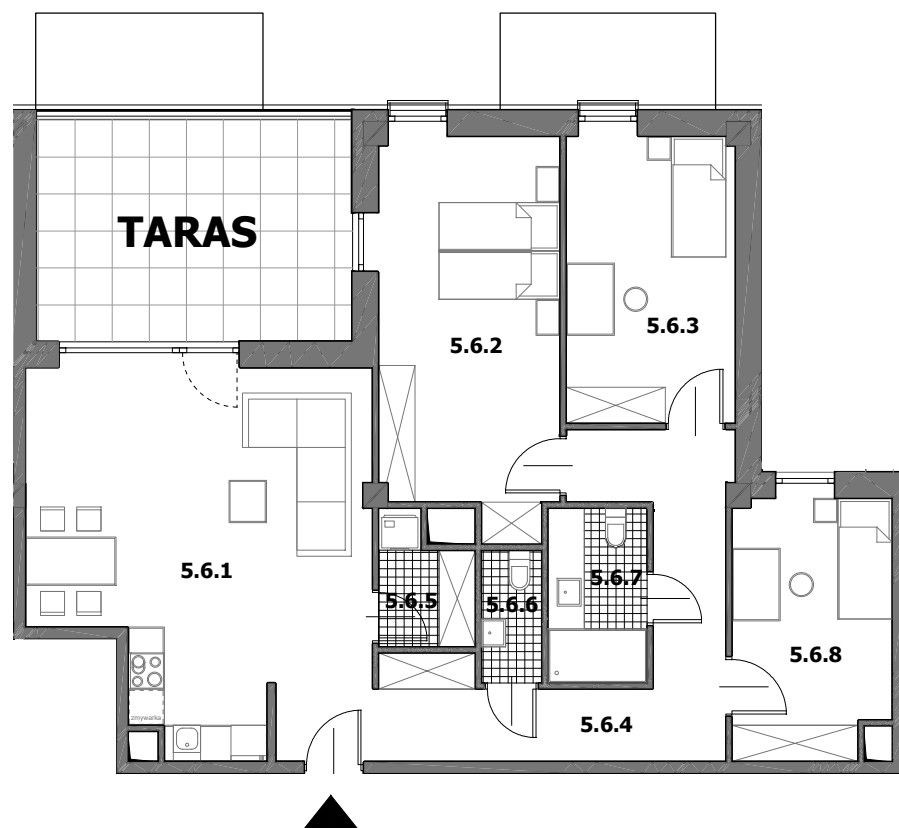
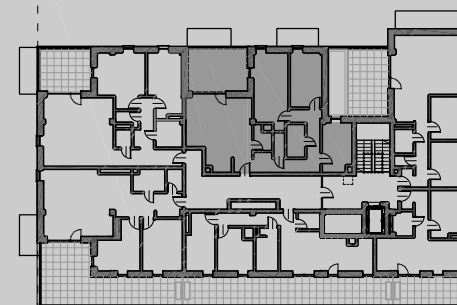


Z Y G M U N T A

Rzut
mieszkania

Z Y G M U N T A

M.5.6



Piętro: 5
 Liczba pokoi : 4
 Numer Mieszkania : 5.6
 Pow.mieszkania: 101.25 m²
 Pow.tarasu: 20.09 m²
 Wysokość mieszkania: H=2.72 m

MIESZKANIE 5.6		
5.6.1	SALON Z KUCHNIĄ	30,94
5.6.2	POKÓJ1	18,80
5.6.3	POKÓJ2	13,30
5.6.4	PRZEDPOKÓJ	17,09
5.6.5	GARDEROBA2	3,05
5.6.6	WC	2,20
5.6.7	ŁAZIENKA	4,76
5.6.8	POKÓJ3	11,11
SUMA		101,25



BIURO SPRZEDAŻY/ ul. Toszecka 25b, 44-100 Gliwice/ T:504 198 997, 507 048 506 / E: biuro@zygmunta.eu

Przedstawiona aranżacja lokalu jest przykładowa, rysunki w tym zakresie mają charakter poglądowy oraz informacyjny i nie stanowią oferty w rozumieniu Kodeksu Cywilnego

www.zygmunta.eu