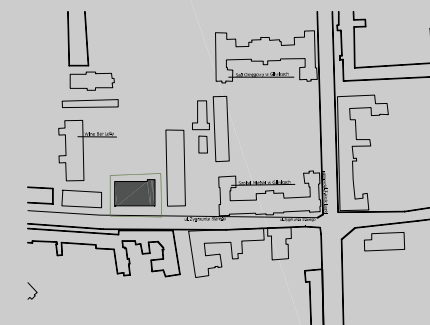
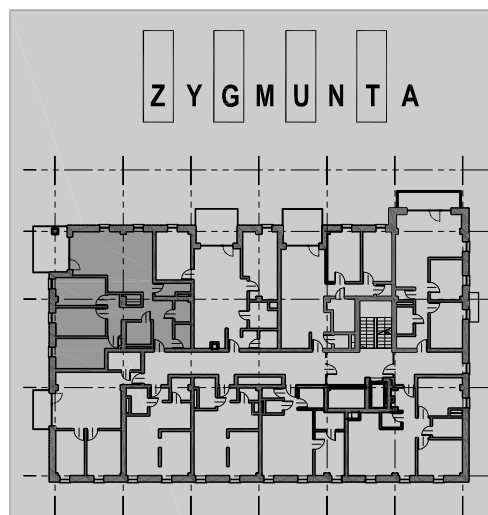
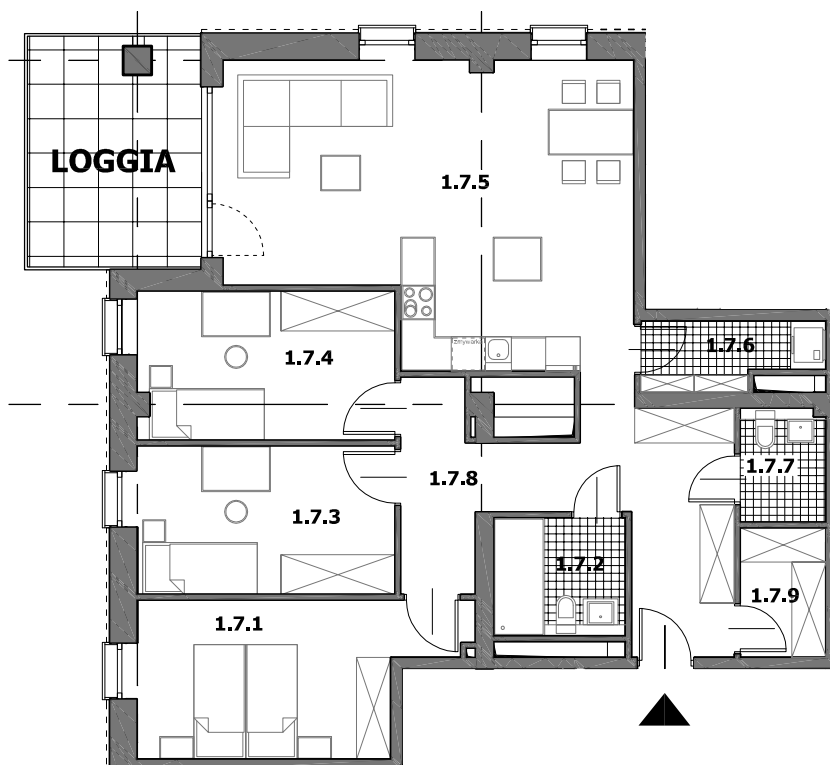


Z Y G M U N T A

Rzut
mieszkania

M.1.7



Piętro: 1
Liczba pokoi : 4
Numer Mieszkania : 1.7
Pow.mieszkania: 102.74 m²
Pow. loggii: 12.73 m²
Wysokość mieszkania: H=2.72 m

MIESZKANIE 1.7			
1.7.1	POKÓJ1	2,72	13,72
1.7.2	ŁAZIENKA	2,72	4,76
1.7.3	POKÓJ2	2,72	11,65
1.7.4	POKÓJ3	2,72	11,61
1.7.5	SALON Z KUCHNIĄ	2,72	34,20
1.7.6	GARDEROBA	2,72	3,50
1.7.7	WC	2,72	2,95
1.7.8	PRZEDPOKÓJ	2,72	16,96
1.7.9	GARDEROBA	2,72	3,39
	SUMA		102,74



BIURO SPRZEDAŻY/ ul. Toszecka 25b, 44-100 Gliwice/ T:504 198 997, 507 048 506 / E: biuro@zygmunta.eu

Przedstawiona aranżacja lokalu jest przykładowa, rysunki w tym zakresie mają charakter poglądowy oraz informacyjny i nie stanowią oferty w rozumieniu Kodeksu Cywilnego



www.zygmunta.eu