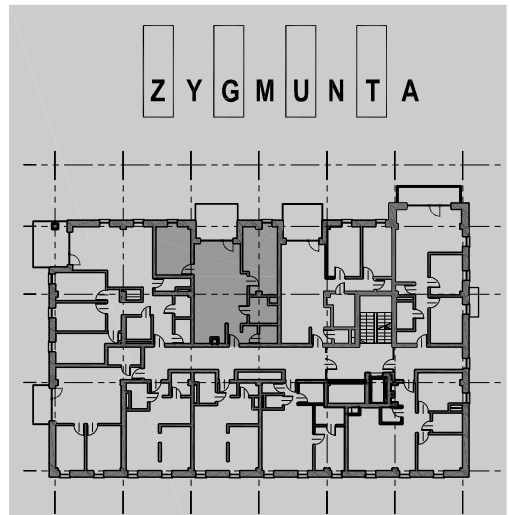
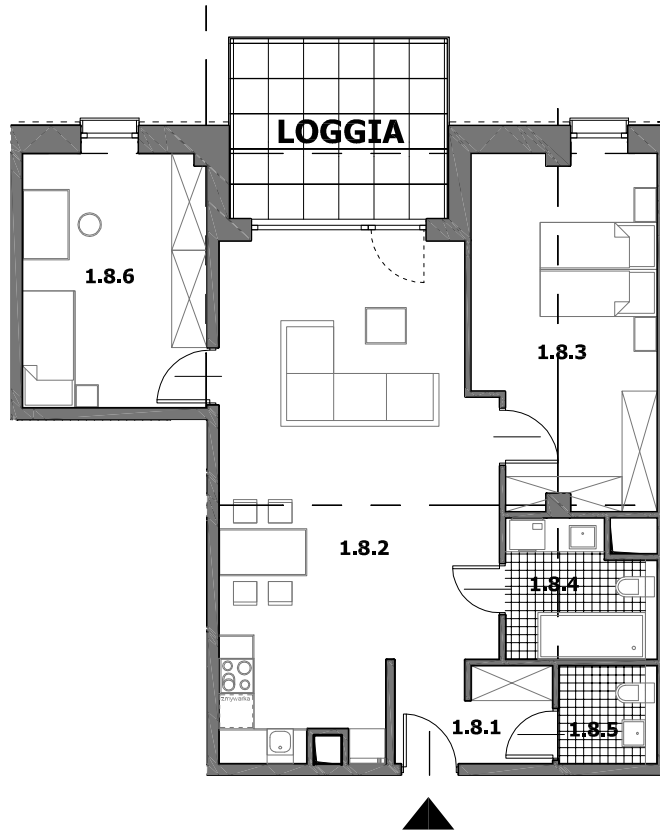


Z Y G M U N T A

Rzut
mieszkania

M.1.8



Piętro: 1
 Liczba pokoi : 3
 Numer Mieszkania : 1.8
 Pow.mieszkania: 82.02 m²
 Pow. loggii: 11.69 m²
 Wysokość mieszkania: H=2.72 m

MIESZKANIE 1.8			
1.8.1	PRZEDPOKÓJ	2,72	4,60
1.8.2	SALON Z KUCHNIĄ	2,72	37,30
1.8.3	POKÓJ1	2,72	18,03
1.8.4	ŁAZIENKA	2,72	5,62
1.8.5	WC	2,72	2,82
1.8.6	POKÓJ2	2,72	13,65
	SUMA		82,02



BIURO SPRZEDAŻY/ ul. Toszecka 25b, 44-100 Gliwice/ T:504 198 997, 507 048 506 / E: biuro@zygmunta.eu

Przedstawiona aranżacja lokalu jest przykładowa, rysunki w tym zakresie mają charakter poglądowy oraz informacyjny i nie stanowią oferty w rozumieniu Kodeksu Cywilnego



www.zygmunta.eu