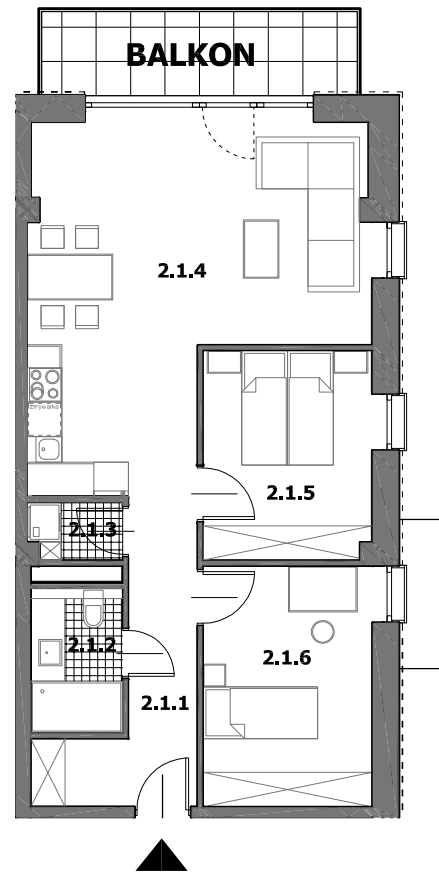
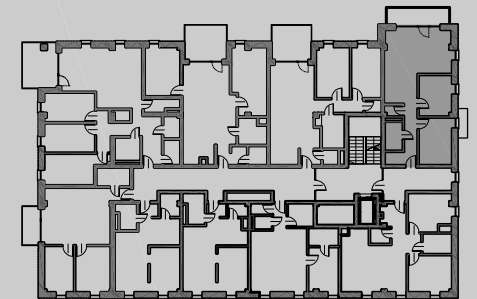


Z Y G M U N T A

Rzut
mieszkania

M.2.1

Z Y G M U N T A



Piętro: 2
Liczba pokoi : 3
Numer Mieszkania : 2.1
Pow.mieszkania: 68.15 m²
Pow.balkonu: 8.51 m²
Wysokość mieszkania: H=2.72 m

| MIESZKANIE 2.1 | | | |
|----------------|-----------------|------|-------|
| 2.1.1 | PRZEDPOKÓJ | 2,72 | 8,51 |
| 2.1.2 | ŁAZIENKA | 2,72 | 4,05 |
| 2.1.3 | GARDEROBA | 2,72 | 1,61 |
| 2.1.4 | SALON Z KUCHNIĄ | 2,72 | 30,86 |
| 2.1.5 | POKÓJ2 | 2,72 | 10,73 |
| 2.1.6 | POKÓJ1 | 2,72 | 12,39 |
| | SUMA | | 68.15 |



BIURO SPRZEDAŻY/ ul. Toszecka 25b, 44-100 Gliwice/ T:504 198 997, 507 048 506 / E: biuro@zygmunta.eu

Przedstawiona aranżacja lokalu jest przykładowa, rysunki w tym zakresie mają charakter poglądowy oraz informacyjny i nie stanowią oferty w rozumieniu Kodeksu Cywilnego



www.zygmunta.eu