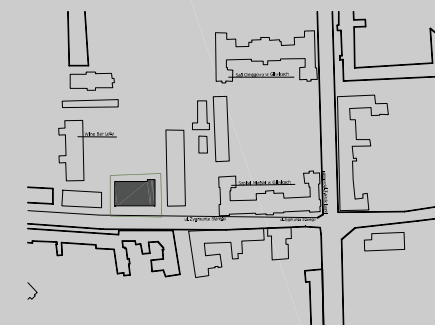
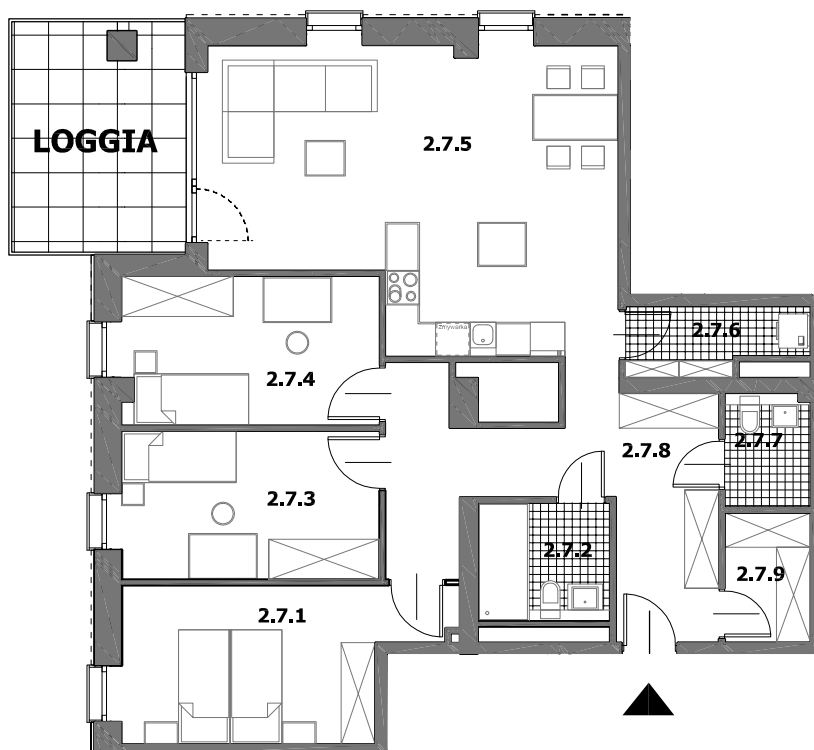
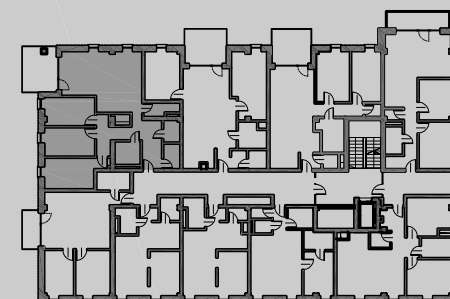


Z Y G M U N T A

Rzut
mieszkania

M.2.7

Z Y G M U N T A



Piętro: 2
 Liczba pokoi : 4
 Numer Mieszkania : 2.7
 Pow.mieszkania: 102.77 m²
 Pow.loggii: 12.73 m²
 Wysokość mieszkania: H=2.72 m

MIESZKANIE 2.7			
2.7.1	POKÓJ1	2,72	13,72
2.7.2	ŁAZIENKA	2,72	4,76
2.7.3	POKÓJ2	2,72	11,65
2.7.4	POKÓJ3	2,72	11,61
2.7.5	SALON Z KUCHNIĄ	2,72	34,20
2.7.6	GARDEROBA	2,72	3,53
2.7.7	WC	2,72	2,95
2.7.8	PRZEDPOKÓJ	2,72	16,96
2.7.9	GARDEROBA	2,72	3,39
	SUMA		102,77



BIURO SPRZEDAŻY/ ul. Toszecka 25b, 44-100 Gliwice/ T:504 198 997, 507 048 506 / E: biuro@zygmunta.eu

Przedstawiona aranżacja lokalu jest przykładowa, rysunki w tym zakresie mają charakter poglądowy oraz informacyjny i nie stanowią oferty w rozumieniu Kodeksu Cywilnego



www.zygmunta.eu