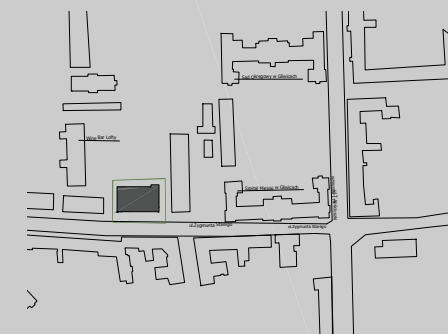
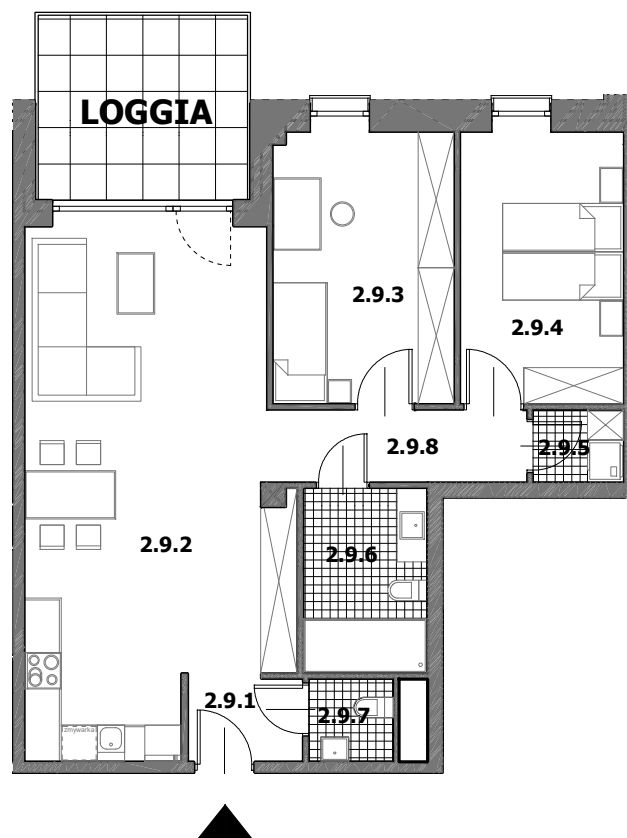
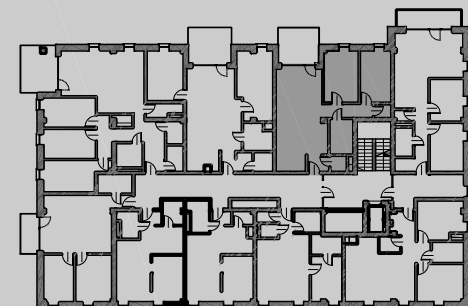


Z Y G M U N T A

Rzut
mieszkania

Z Y G M U N T A

M.2.9



Piętro: 2
Liczba pokoi : 3
Numer Mieszkania : 2.9
Pow.mieszkania: 78.12 m²
Pow.loggii: 11.07 m²
Wysokość mieszkania: H=2.72 m

MIESZKANIE 2.9			
2.9.1	PRZEDPOKÓJ	2,72	2,70
2.9.2	SALON Z KUCHNIĄ	2,72	34,71
2.9.3	POKÓJ1	2,72	13,45
2.9.4	POKÓJ2	2,72	12,15
2.9.5	GARDEROBA	2,72	1,80
2.9.6	ŁAZIENKA	2,72	6,25
2.9.7	WC	2,72	1,90
2.9.8	PRZEDPOKÓJ	2,72	5,16
	SUMA		78.12



BIURO SPRZEDAŻY/ ul. Toszecka 25b, 44-100 Gliwice/ T:504 198 997, 507 048 506 / E: biuro@zygmunta.eu

Przedstawiona aranżacja lokalu jest przykładowa, rysunki w tym zakresie mają charakter poglądowy oraz informacyjny i nie stanowią oferty w rozumieniu Kodeksu Cywilnego



www.zygmunta.eu