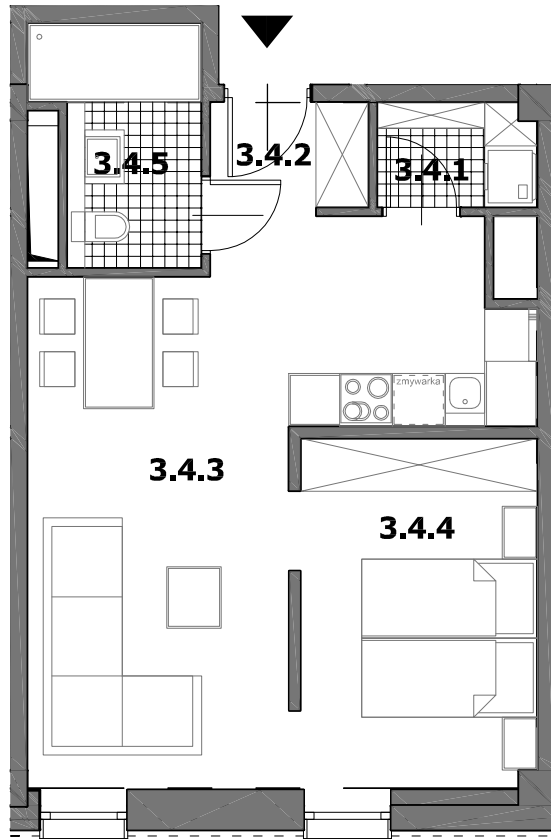
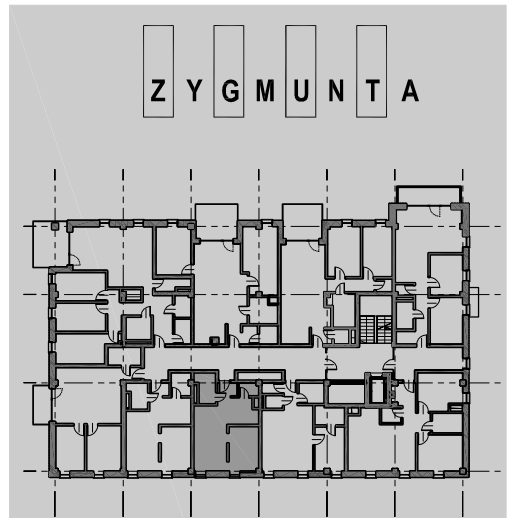


Z Y G M U N T A



Rzut mieszkania

M.3.4



Piętro: 3
 Liczba pokoi : 2
 Numer Mieszkania : 3.4
 Pow.mieszkania: 43,85 m²
 Wysokość mieszkania: H=2.72 m

| MIESZKANIE 3.4 | | | |
|----------------|-----------------|------|-------|
| 3.4.1 | GARDEROBA | 2,72 | 2,14 |
| 3.4.2 | PRZEDPOKÓJ | 2,72 | 2,28 |
| 3.4.3 | SALON Z KUCHNIĄ | 2,72 | 24,06 |
| 3.4.4 | ANEKS SYPIALNY | 2,72 | 10,68 |
| 3.4.5 | ŁAZIENKA | 2,72 | 4,69 |
| | SUMA | | 43,85 |



BIURO SPRZEDAŻY/ ul. Toszecka 25b, 44-100 Gliwice/ T:504 198 997, 507 048 506 / E: biuro@zygmunta.eu

Przedstawiona aranżacja lokalu jest przykładowa, rysunki w tym zakresie mają charakter poglądowy oraz informacyjny i nie stanowią oferty w rozumieniu Kodeksu Cywilnego



www.zygmunta.eu