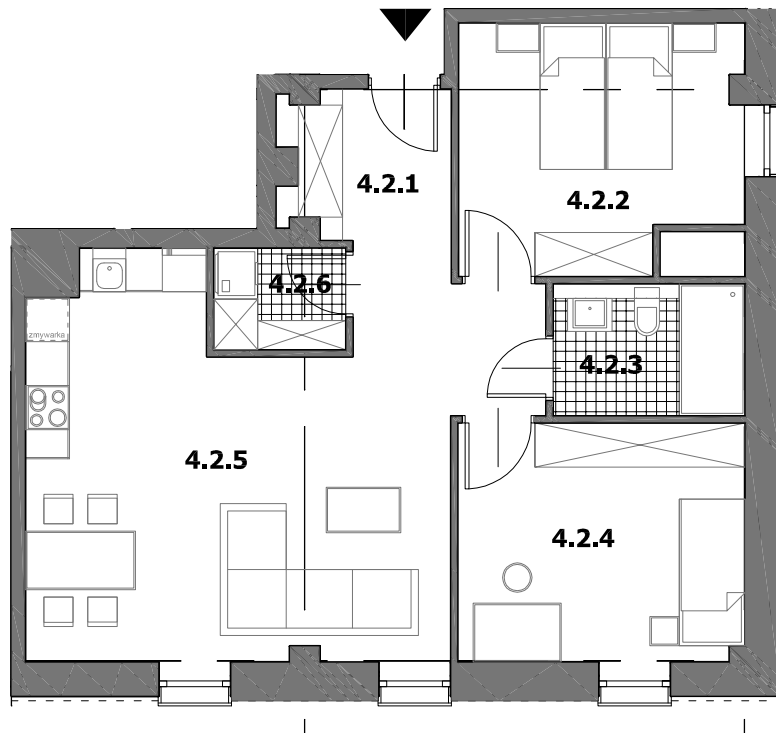


Z Y G M U N T A

Rzut
mieszkania

M.4.2

Z Y G M U N T A



Piętro: 4
Liczba pokoi : 3
Numer Mieszkania : 4.2
Pow.mieszkania: 68.67 m²
Wysokość mieszkania: H=2.72 m

| MIESZKANIE 4.2 | | | |
|----------------|-----------------|------|-------|
| 4.2.1 | PRZEDPOKÓJ | 2,72 | 8,97 |
| 4.2.2 | POKÓJ1 | 2,72 | 12,54 |
| 4.2.3 | ŁAZIENKA | 2,72 | 4,72 |
| 4.2.4 | POKÓJ2 | 2,72 | 12,73 |
| 4.2.5 | SALON Z KUCHNIĄ | 2,72 | 27,21 |
| 4.2.6 | GARDEROBA | 2,72 | 2,50 |
| | | SUMA | 68,67 |



BIURO SPRZEDAŻY/ ul. Toszecka 25b, 44-100 Gliwice/ T:504 198 997, 507 048 506 / E: biuro@zygmunta.eu

Przedstawiona aranżacja lokalu jest przykładowa, rysunki w tym zakresie mają charakter poglądowy oraz informacyjny i nie stanowią oferty w rozumieniu Kodeksu Cywilnego



www.zygmunta.eu